



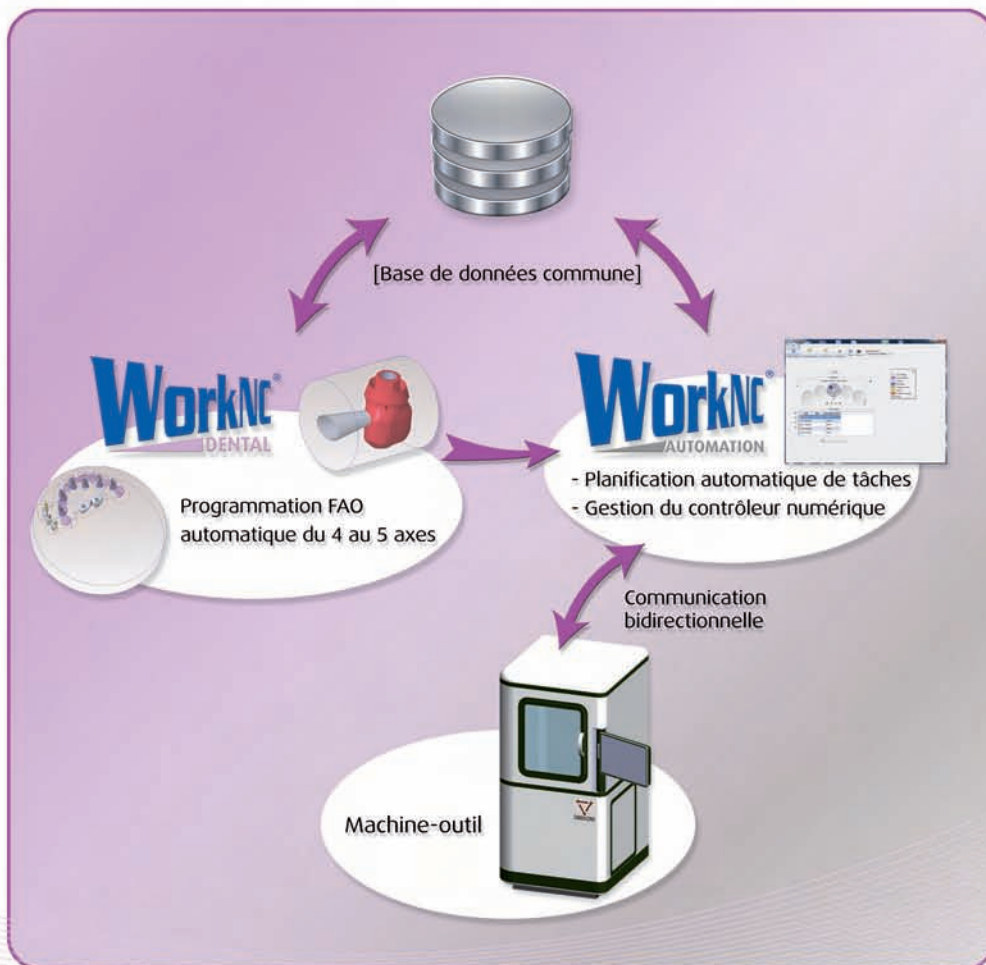
WorkNC[®]

/AUTOMATION

WorkNC Dental Automation

propose un processus entièrement automatisé depuis la programmation FAO jusqu'au transfert vers le contrôleur numérique.

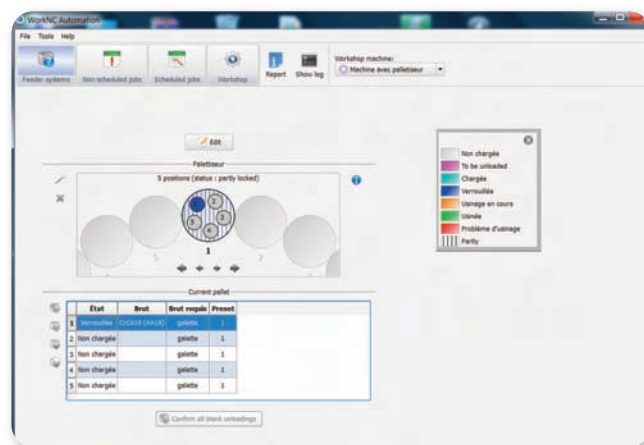
WorkNC Dental Automation est un logiciel indépendant qui gère automatiquement le contrôleur de la machine-outil. WorkNC Dental Automation évite toute intervention de l'opérateur.



WorkNC Dental Automation propose un processus entièrement automatisé depuis la programmation FAO jusqu'au transfert vers le contrôleur numérique.

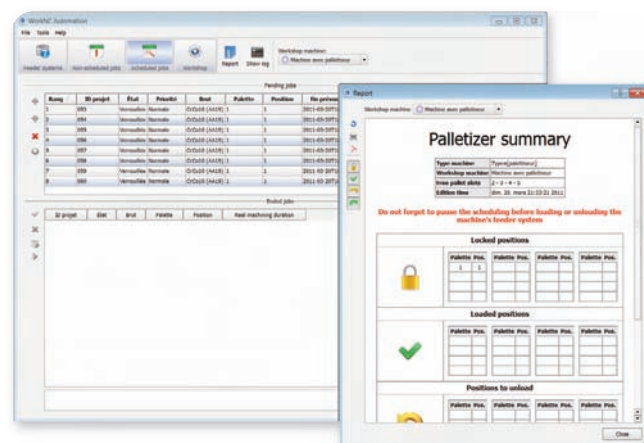
Entièrement automatique et 100% sûr :

- WorkNC Dental Automation est connecté en permanence au contrôleur de la machine grâce à un système de communication bidirectionnelle qui assure une maîtrise permanente de la machine.
 - Chargement / déchargement des pièces,
 - Rapport d'erreurs,
 - Mise en marche/arrêt automatique...
- Une base de données commune entre WorkNC Dental et le module Automation évite tous risques d'erreurs dus aux manipulations de l'opérateur (numéro de brut, nom du fichier CN...)



Souplesse maximale et productivité optimisée pour les laboratoires dentaires :

- WorkNC Dental Automation permet aux opérateurs de se concentrer sur les aspects techniques de leur travail en éliminant toutes les contraintes liées à la gestion de la machine-outil.
- Quelles que soient les méthodes de travail, WorkNC Dental Automation assure un usinage ininterrompu.

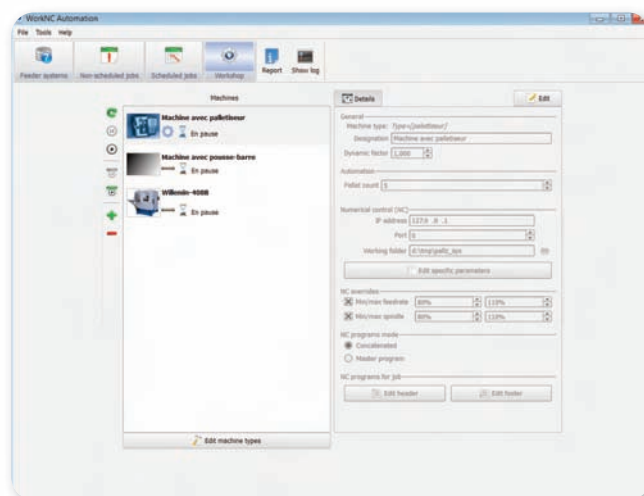


Adapté à tous les processus d'usinage :

- Gestion de tout type d'automation de machine (pousse-barre, palettisation,...).
- Toutes les opérations avant et après l'usinage peuvent être personnalisées et gérées automatiquement (découpe de barres, vérification,...).

Compatible avec tous types de machines-outils :

- WorkNC Dental Automation est doté d'une API qui assure une totale compatibilité avec tous les contrôleurs (Heidenheim, Siemens, Fanuc, Fast cybelec...).



Contact details: SESCOI INTERNATIONAL SAS

Boulevard du Général de Gaulle - 71009 Macon Cedex - FRANCE
Tel. (+33) (0)385216621 - Fax (+33) (0)385216622
international@sescoi.fr - www.workncdental.com